



АДМИНИСТРАЦИЯ ГОРОДА ПЕРМИ
ДЕПАРТАМЕНТ ЗЕМЕЛЬНЫХ ОТНОШЕНИЙ

РЕШЕНИЕ

о размещении объектов № 21-01-441-514 от 07 МАЯ 2021

г. Пермь, ул. Сибирская, 15

Департамент земельных отношений администрации города Перми в соответствии с пунктом 3 статьи 39.36 Земельного кодекса Российской Федерации, Положением о порядке и условиях размещения объектов на землях или земельных участках, находящихся в государственной или муниципальной собственности, на территории Пермского края без предоставления земельных участков и установления сервитутов, публичного сервитута, утвержденным постановлением Правительства Пермского края от 22.07.2015 № 478-п, заявлением от 28.04.2021 № 21-01-06-7523

разрешает ГУ МВД России по Пермскому краю (ИНН 5904140498, ОГРН 1065904083156, место нахождения: 614990, Пермский край, г. Пермь, пр-кт Комсомольский, д. 74)

размещение объекта: элементы благоустройства территории, в том числе малые архитектурные формы, за исключением некапитальных нестационарных строений и сооружений, рекламных конструкций, применяемых как составные части благоустройства территории

на землях: собственность муниципального образования город Пермь

на срок: 1 год

местоположение: Пермский край, г. Пермь, Дзержинский район, ул. Кронштадтская, в границах земельного участка с кадастровым номером 59:01:4410223:52.

Территория, согласно схеме, расположена в зоне с особыми условиями использования территорий: приаэродромная территория аэродрома аэропорта Большое Савино.

ГУ МВД России по Пермскому краю необходимо соблюдать правила охранных зон воздушного пространства, установленные постановлением Правительства Российской Федерации от 11.03.2010 № 138 «Об утверждении Федеральных правил использования воздушного пространства Российской Федерации».

Приложение: схема предполагаемых к использованию земель или части земельного участка (на 1 л. в 1 экз.)

Первый заместитель
начальника департамента



Т.Н. Мехоношина

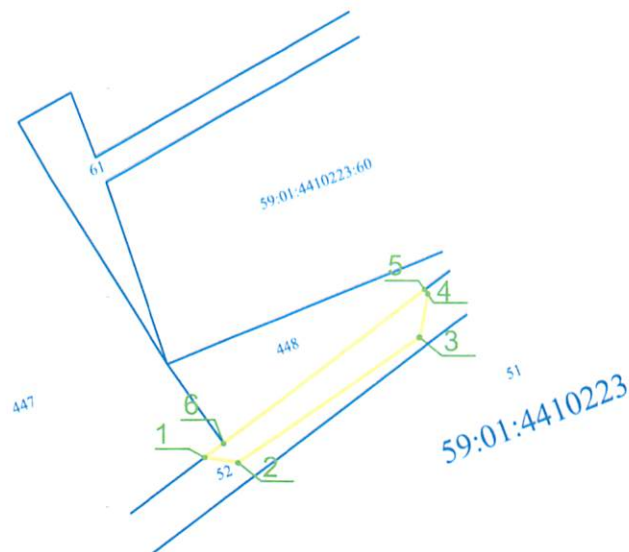
Схема предполагаемых к использованию земель или части земельного участка

Объект: Элементы благоустройства территории, в том числе малые архитектурные формы, за исключением некапитальных нестационарных строений и сооружений, рекламных конструкций, применяемых как составные части благоустройства территории.

Местоположение: Пермский край, г. Пермь, Дзержинский район, ул. Кронштадтская.

Площадь земель или части земельного участка: 365,67 кв.м.

Категория земель: Земли населенных пунктов



- Граница части земельного участка, на которую устанавливается действие сервитута
- 1 - Характерная точка границы, сведения о которой позволяют однозначно определить ее положение на местности
- - Граница существующих земельных участков

59:01:4410223 - Номер кадастрового квартала
59:01:4410223:52 - Кадастровый номер земельного участка

Каталог координат, м Система координат г. Пермь		
№ точки границы	X	Y
1	-1985.12	-1877.23
2	-1988.89	-1870.70
3	-1977.38	-1822.69
4	-1969.11	-1817.50
5	-1967.99	-1817.81
6	-1983.79	-1872.17

Описание границ смежных землепользователей	
№ точки	Кадастровый номер земельного участка
от 1 до 2	59:01:4410223:52
от 2 до 3	59:01:4410223:52
от 3 до 4	59:01:4410223:52
от 4 до 5	59:01:4410223:52
от 5 до 6	59:01:4410223:448
от 6 до 1	59:01:4410223:447

Заявитель:
Врио начальника тыла
ГУ МВД России по Пермскому краю



В.В. Тонких